



株式会社 伸栄工業



ISO9001



代表取締役社長

清水 幹夫

当社は、1968年に熱硬化樹脂製作から始まり、1977年に現在のプラスチック成型事業をスタートしました。

プラスチック成型事業では、材料特性を熟知した上で創業時より培ってきた金型技術を併せ、最上の成形技術を目指しております。

これが伸栄工業の基本姿勢であり、これを貫くことが、品質、コスト、納期のすべてにおいてお客様に満足される製品を提供できる最善の方法と信じております。

<会社概要>

会社名 株式会社 伸栄工業
 所在地 茨城県結城市結城12102-14
 電話番号 0296-32-5335
 FAX番号 0296-32-5337
 営業品目 OA精密部品、家庭用電化製品部品
 自動車部品、梱包用部材
 化粧品容器部品、その他
 資本金 2,000万円
 役員 代表取締役社長 清水 幹夫

<沿革>

昭和43年 2月 小山市間々田に熱硬化性樹脂工場を創設
 昭和52年 3月 結城市にインジェクション工場、
 (株)伸栄工業を設立 資本金300万円
 昭和60年10月 事務所兼倉庫新築
 昭和63年 6月 倉庫3棟新築
 平成 2年 6月 資本金1,000万円に増資する
 平成 3年12月 成型工場新築 (現A工場)
 平成 4年 4月 倉庫3棟新築
 平成 6年12月 いすゞ自動車 直納 認定工場となる
 平成 9年 5月 成形工場増設 (現B工場)
 平成10年 5月 成形機200t 5台設備
 平成12年 6月 資本金2,000万円に増資する
 平成14年 5月 成形機3台増設
 平成15年 1月 倉庫2階 100坪増設
 平成15年 6月 ISO9001認証取得
 平成16年 1月 成形機1台増設
 倉庫50坪増設
 平成19年 5月 社員駐車場新設
 平成19年 9月 成形工場新設
 平成19年11月 成形機2台増設
 平成20年 6月 工場新設
 平成25年11月 成形機350t 2台増設
 平成27年 9月 成形機450t 1台増設
 平成30年10月 成形機450t 1台更新



株式会社 伸栄工業



ISO9001

工場外観



会議室



成形工場 (A工場)



成形工場 (B工場)



組立室



倉庫





【150tクラス】



Si-100IV 1台
型締力 100t
油圧機
M-150B-SJ 1台
型締力 150t
油圧機
NADEM 1500 II - SJ 2台
型締力 150t
電動機

【350tクラス】



Si350-6 2台
型締力 400t
電動機
SE350S 1台
型締力 350t
電動機
α-300C 1台
型締力 300t
電動機

【200tクラス】



Si-180S 1台
型締力 180t
電動機
Mu200 2台
型締力 200t
電動機
M-200C-SJ 5台
Si-2306S 230t 2台

【450tクラス】



Si450-6 1台
型締力 500t
電動機
Si450-6S 1台
型締力 450t
電動機

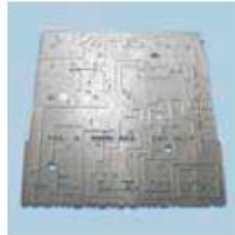
■成形機仕様一覧

成形機 No.	取得年 月	メーカー名	メーカー品番	成形機タイプ		型締装置								射出装置					
				駆動方式	型締装置	型締力 (t)	フィード (mm)	型締ストローク 最大(mm)	金型厚さ 最小(mm) 最大(mm)		ダイハ-間隔 縦(mm) 横(mm)		ダイレット 縦(mm) 横(mm)		スクリーン径 (φ)	射出容積 (cm ³)	射出量(PS) (g)	射出圧(最大) (Mpa)	射出率 (cc/sec)
1	2005/09	名機製作所	NADEM1500 II	電動式	直圧式	150	800	550	250		510	510	730	730	40	226	215	200	251
2	2005/09	名機製作所	NADEM1500 II	電動式	直圧式	150	800	550	250		510	510	730	730	40	226	215	200	251
3	2000/10	東洋機械	Si180s	電動式	トル式	180	970	470	200	500	560	560	650	650	46	265	250	166	243
4	2010/06	東洋機械	Si100-4	電動式	トル式	100	810	360	150	450	460	410	630	580	28	69	73	235.2	185
5	2013/10	東洋機械	Si350-6	電動式	トル式	350	1280	700	300	580	810	810	1050	1050	68	1111	1031	166.6	654
6	2015/09	東洋機械	Si450-6	電動式	トル式	450	1600	800	350	800	870	870	1175	1175	75	1656	1547	176.4	795
7	2007/09	名機製作所	Mu200	電動式	トル式	200	1100	550	230	550	615	615	900	900	50	491	466	200	422
8	2007/09	名機製作所	Mu200	電動式	トル式	200	1100	550	230	550	615	615	900	900	50	491	466	200	422
9	2019/04	東洋機械	Si230-6S	電動式	トル式	230	1230	550	250	680	610	610	820	820	55	522	469	157	499
10	2019/04	東洋機械	Si230-6S	電動式	トル式	230	1230	550	250	680	610	610	820	820	55	522	469	157	499
11	1996/05	名機製作所	M-200C	油圧	直圧式	200	1000	770	230		615	615	850	850	55	594	564	161	304
12	1996/05	名機製作所	M-200C	油圧	直圧式	200	1000	770	230		615	615	850	850	55	594	564	161	304
13	1996/05	名機製作所	M-200C	油圧	直圧式	200	1000	770	230		615	615	850	850	55	594	564	161	304
14	1996/05	名機製作所	M-200C	油圧	直圧式	200	1000	770	230		615	615	850	850	55	594	564	161	304
15	2013/11	東洋機械	Si350-6	電動式	トル式	350	1280	700	300	580	810	810	1050	1050	68	1111	1031	166.6	654
16	2018/12	ファンテック	α-300C	電動式	トル式	300	1250	600	300	650	710	710	1030	1030	56	640	614	225	240
17	2018/04	住友重機械	SE350S	電動式	トル式	350	1370	700	320	670	730	730	1040	1040	63	773	742	220	623
18	2018/10	東洋機械	Si450-6S	電動式	トル式	450	1600	800	350	800	870	870	1175	1175	83	2028	1895	150	974
19	2019/03	東洋機械	Si-350 III	電動式	トル式	350	1000	650	300	670	810	810	1050	1050	68	1111	1031	166.6	653
20	1996/05	名機製作所	M-200C	油圧	直圧式	200	1000	770	230		615	615	850	850	55	594	564	161	304



<主な射出成型実績のご紹介>

■自動車部品



インサート成形

■複写機部品



インサート成形

■プリンター部品

■家電部品

